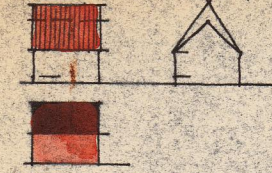
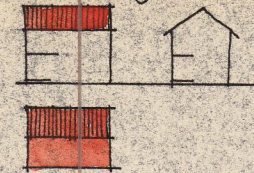


Ortsvorschrift für Baulinienplan Uilsbiburg.

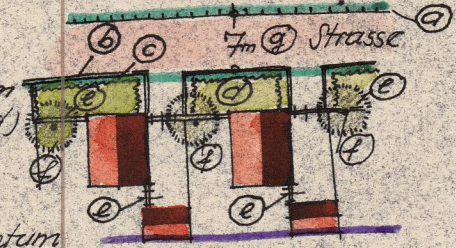


1 Vollgeschoss mit ausgebautem Dachgeschoss ohne Kniestock
Dachneigung nicht unter 45°
→ nicht über 55°



2 Vollgeschosse ohne ausgebautem Dachgeschoss ohne Kniestock.
Dachneigung nicht über 35°.

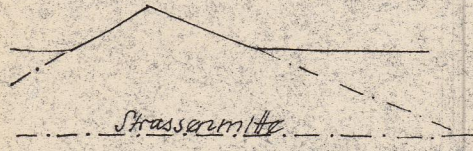
- a) Klinkenzaun mit senkr. Klinkeln nicht höher als 1,10 m, durchgehend gleiche Höhe
- b) Randstein aus Ziegelsteinen (halbesintert)
- c) niedrige Hecke oder Schattenstauden
- d) Rasenfläche
- e) Zwischenmauern 25cm stark nicht höher als 1,30 m
- f) Anzuordnende Baumpflanzung (schnellwachsend)
- g) (rosa) An die Stadtgemeinde Uilsbiburg kostenlos abzutretende Strassenfläche



Strasse gelb Strassenfläche im Eigentum der Stadtgemeinde.



drahtzaun mit hoher Heckenpflanzung als Schutz gegen die Strasse.



== Sichtwinkel, vorgeschrieben durch Strassenanflussbauamt Landshut.



dunkelgrün aufzuschliessendes Grundstück.



hellgrün Vorgarten = Strassenbegrenzungslinie



rot Vorderer Baulinie



violett rückwärtige Baulinie.

Unterschriften:

Bgm. Brandl - Straßo